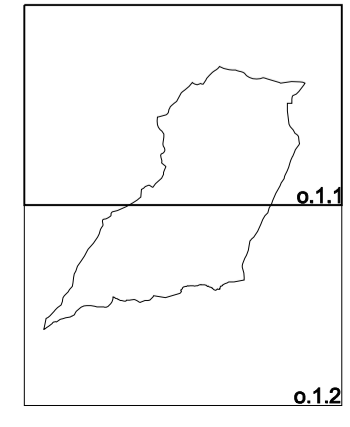


- Patrimoni**
- 1 - Partida de l'Aspre
 - 2 - La Font del Peli
 - 3 - Cova de l'Arbonés
 - 4 - Avenc del rabassó
 - 5 - Cova del Patró
 - 6 - Cova I del Solà de la Vila
 - 7 - Cova II del Solà de la Vila
 - 8 - Coves Torneres
 - 9 - Pont del Pas
 - 10 - Les Comes
 - 11 - Balma de la Creu
 - 12 - Balma 1
 - 13 - Cova de les Comes Joanes
 - 14 - Estació de Tren
 - 15 - Itinerari de cabanes de pedra seca

PRIORAT
PRADELL DE LA TEIXETA



SISTEMES

- H Hidrogràfic
- X Viari F Ferroviari
- T Serveis tècnics i ambientals
- V Espais lliures / Zones verdes
- E Equipaments
- S Sistema de protecció
- D Habitatge dotacional

ZONES SNU

- 20 Rústic
- 24 Sol d'interès agrari i paisatgístic
- 25a Espais naturals protegits
- 25b Sol de valor natural i de connexió

PROTECCIONS

- CARRETERES
FERROCARRIL
MORTUORIL
- ÀREA DE RISC GEOLÒGIC
- INDICATIVES DE PATRIMONI
- Definida en normativa
 - Definida en normativa
 - Entorn cementiri
 - Perillositat alta
 - Elements d'interès patrimonial
 - Entorn o recinte d'interès patrimonial

- - - - - Límit terme municipal
- Límit sol urbà
- - - - - Sectors de planejament (PMU-PEU)
- - - - - Àmbits d'actuació (PAU)

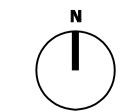
Cartografia base: Institut Cartogràfic de Catalunya
Escala: 1:5.000 - Data de vol: maig 2012
Sistema de coordenades utilitzat: ED50

**NORMES DE PLANEJAMENT URBANÍSTIC
MUNICIPIS DEL CAMP DE TARRAGONA
PRADELL DE LA TEIXETA (PRIORAT)**

Direcció General d'Ordenació del Territori i Urbanisme
Generalitat de Catalunya
Departament de Territori i Sostenibilitat

ORDENACIÓ DEL SNU 0.1.1

e. 1:10.000 (DIN A1)
e. 1:20.000 (DIN A3)



DESEMBRE 2014