

**MODIFICACIÓ PUNTUAL DE LES NORMES DE  
PLANEJAMENT URBANÍSTIC DEL MUNICIPI DE  
PRADELL DE LA TEIXETA**

**MUNICIPIIS DEL CAMP DE TARRAGONA**

27 JUNY 2016



Generalitat de Catalunya  
Departament de Territori  
i Sostenibilitat  
Serveis Territorials a Tarragona  
Servei Territorial d'Urbanisme

**MODIFICACIÓ DE LA PROFUNDITAT  
EDIFICABLE DE LA ILLA DELIMITADA PEL  
CARRER BARCELONETA I LA PLAÇA DE SANT  
ISIDRE**



Generalitat de Catalunya  
Departament de Territori i Sostenibilitat  
Direcció General d'Urbanisme  
Comissió Territorial d'Urbanisme  
de Tarragona

Aprovat inicialment per la Comissió  
Territorial d'Urbanisme de Tarragona  
en sessió **12 JUL. 2016**

LA SECRETÀRIA



Generalitat de Catalunya  
Departament de Territori i Sostenibilitat  
Direcció General d'Ordenació  
del Territori i Urbanisme

Aprovat definitivament pel conseller de  
Territori i Sostenibilitat en data **- 2 DES. 2016**

El secretari de la Comissió de Política  
Territorial i d'Urbanisme de Catalunya

Xavier Berga i Vayreda

**AJUNTAMENT DE PRADELL DE LA TEIXETA**

**JUNY 2016**

Agustí Tarrés Aznárez, arquitecte

# AJUNTAMENT DE LA PRADELL DE LA TEIXETA

## MODIFICACIÓ PUNTUAL DE LES NORMES DE PLANEJAMENT URBANÍSTIC DEL MUNICIPI DE PRADELL DE LA TEIXETA

### MUNICIPIS DEL CAMP DE TARRAGONA

## MODIFICACIÓ DE LA PROFUNDITAT EDIFICABLE DE LA ILLA DELIMITADA PEL CARRER BARCELONETA I LA PLAÇA DE SANT ISIDRE

### ÍNDEX:

#### 1. MEMÒRIA DESCRIPTIVA I JUSTIFICATIVA

- 1.1. PROMOTOR
- 1.2. ÀMBIT
- 1.3. ANTECEDENTS
- 1.4. OBJECTE
- 1.5. DESCRIPCIÓ I JUSTIFICACIÓ DE LA MODIFICACIÓ PUNTUAL
- 1.6. AMPARA LEGAL
- 1.7. PROPOSTA



Generalitat de Catalunya  
Departament de Territori i Sostenibilitat  
Direcció General d'Ordenació  
del Territori i Urbanisme

Comissió de Política Territorial  
i d'Urbanisme de Catalunya

#### 2. DOCUMENTACIÓ GRÀFICA

- 2.1. PLANOL 0.1. ORDENACIÓ DEL SÒL URBÀ VIGENT. ÀMBIT DE LA MODIFICACIÓ
- 2.3. PLANOL 0.2. DETALL DE LA ILLA. PLANEJAMENT VIGENT
- 2.3. PLANOL 0.3. DETALL DE LA ILLA. PLANEJAMENT PROPOSAT
- 2.4. PLANOL 0.4. ORDENACIÓ DELS SÒL URBÀ. PLANEJAMENT MODIFICAT

Modificació puntual de les Normes de Planejament Urbanístic del municipi de Pradell de la Teixeta. Municipis del Camp de Tarragona  
Modificació de la profunditat edificable de la illa delimitada pel carrer Barceloneta i la Plaça de Sant Isidre 1



Generalitat de Catalunya  
Departament de Territori i Sostenibilitat  
Direcció General d'Urbanisme  
Comissió Territorial d'Urbanisme  
de Tarragona





## 1. MEMÒRIA DESCRIPTIVA I JUSTIFICATIVA.

### 1.1. PROMOTOR DE LA MODIFICACIÓ PUNTUAL:

El promotor de la present Modificació Puntual de les Normes de Planejament Urbanístic, municipis del camp de Tarragona, concretament del municipi de Pradell de la Teixeta, a la comarca del Priorat, és la pròpia corporació municipal.

### 1.2. ÀMBIT:

L'àmbit de la modificació afecta a la illa oberta en forma de L d'edificacions delimitada pel carrer Barceloneta i la Plaça de Sant Isidre, situada en sòl urbà i emplaçada en el límit nord est en l'accés a Pradell de la Teixeta des de la carretera TV-3223. L'àmbit limita al nord amb sòl no urbanitzable.

### 1.3. ANTECEDENTS:

Les Normes de Planejament Urbanístic (NPU) dels municipis del Camp de Tarragona són vigents des de la seva aprovació definitiva, en data 18 de febrer de 2015, i la seva publicació en el DOGC NÚM.6861, de data 29 d'abril de 2015.

### 1.4. OBJECTE:

L'ajuntament de Pradell de la Teixeta promou una Modificació Puntual de Normes de Planejament Urbanístic consistent en la modificació de la actual profunditat edificable de la illa definida pel carrer Barceloneta i la Plaça de Sant Isidre.

L'actual profunditat edificable es de 10 metres, deixant una franja posterior qualificada de no edificable (NE) fins al límit posterior.

Per tal d'adequar la normativa a la realitat construïda existent de la illa on la gran majoria les edificacions estan consolidades fins al límit posterior de les parcel·les, es proposa modificar la profunditat edificable de la illa fins al límit posterior de les parcel·les.

### 1.5. DESCRIPCIÓ I JUSTIFICACIÓ D'AQUESTA MODIFICACIÓ PUNTUAL:

Al plànol 0.2 d'Ordenació del Sòl Urbà de les actuals Normes de Planejament Urbanístic dels Municipis del Camp de Tarragona, es marca la illa delimitada pel carrer Barceloneta i la Plaça de Sant Isidre com a zona de sòl urbà, nucli antic (1b) amb una profunditat edificable de 10m des de la línia de façana de carrer i de la plaça, i una franja de no edificable (NE) des de la línia de 10m fins al límit posterior de les parcel·les.

Modificació puntual de les Normes de Planejament Urbanístic del municipi de Pradell de la Teixeta. Municipis del Camp de Tarragona  
Modificació de la profunditat edificable de la illa delimitada pel carrer Barceloneta i la Plaça de Sant Isidre 2





El límit de sòl urbà es coincident amb la part posterior de les parcel·les núm.1,3,5,7,9,11,15,17,i 19 del carrer Barceloneta, i el números 1,2,3 i 4 de la Plaça de Sant Isidre, es dir, en la seva totalitat.

Aquesta illa esta totalment construïda i consolidada fins al límit posterior, i el planejament vigent deixa en situació de volum disconforme la totalitat dels immobles de la illa, allà on esta indicat con no edificable (NE). Aquesta franja posterior de NE es de dimensió variable al llarg de la illa, però no te amplada suficient en determinats punts per la ubicació d'un pati, amb un espai de menys d'un metre en algunes parcel·les.

Tradicionalment les cases amb façana amb el carrer Barceloneta s'han construït edificant la totalitat dels solar quedant separades de la finca posterior per una rec o aigüera que recull les aigües d'escorrentia i que ha permès obrir les finestres a la façana posterior respectant el Dret Civil.



En el següent fotoplànol es detalla la illa d'habitatges delimitada pel carrer Barceloneta i la Plaça de sant Isidre.

En vermell, i amb el número de carrer corresponent, s'indiquen les edificacions construïdes en part o en la seva totalitat fins al límit de la parcel·la. En verd les no construïdes fins al límit de la parcel·la.

Modificació puntual de les Normes de Planejament Urbanístic del municipi de Pradell de la Teixeta. Municipis del Camp de Tarragona  
Modificació de la profunditat edificable de la illa delimitada pel carrer Barceloneta i la Plaça de Sant Isidre 3





S'adjunten imatges a la proposta de modificació, corresponents a les façanes posteriors dels immobles indicats. Totes les construccions, a excepció dels núms. 3 i 7 del carrer Barceloneta, tenen la volumetria construïda ocupant la totalitat o una part important del sòl urbà, resultant l'aplicació del límit actual de 10 m de profunditat un desequilibri en la formalització final de la illa i sobre la preexistència. Cap d'aquestes construccions que arriben fins al límit posterior es recent, i formen part de l'estructura pròpia del nucli antic de Pradell de la Teixeta, com s'observa a la configuració arquitectònica de les imatges aportades.

#### Façanes posteriors carrer Barceloneta



núm.19



núm.17



núm.15



núm.13



núm.11 i 9



núm.7 i 5

Modificació puntual de les Normes de Planejament Urbanístic del municipi de Pradell de la Teixeta. Municipis del Camp de Tarragona  
 Modificació de la profunditat edificable de la illa delimitada pel carrer Barceloneta i la Plaça de Sant Isidre 4



Generalitat de Catalunya  
 Departament de Territori i Sostenibilitat  
 Direcció General d'Urbanisme  
 Comissió Territorial d'Urbanisme  
 de Tarragona

## Façanes posteriors Plaça de Sant Isidre



Núm. 3



Núm. 2



Núm. 1

Per aquesta raons, l'Ajuntament de Pradell de la Teixeta proposa adaptar el plànol d'Ordenació del Sòl Urbà de les Normes de Planejament Urbanístic del municipi, consistent en eliminar la línia de delimitació de la fondària edificable de 10 metres de la illa de cases situada al nord del carrer Barceloneta i la Plaça de Sant Isidre, i consegüentment, anul·lar la franja de sòl edificable (clau NE) d'aquest mateix àmbit, establint el límit edificable en el límit posterior de les parcel·les.

Es proposa qualificar com a Sistema Hidrogràfic (H) el rec o canal existent delimitat pel límit posterior de les parcel·les i pel mur de pedra existent, que canalitza les aigües provinents d'escorrentia.



Imatges del rec o canal a la part posterior



Generalitat de Catalunya  
Departament de Territori i Sostenibilitat  
Direcció General d'Ordenació  
del Territori i Urbanisme

Comissió de Política Territorial  
i d'Urbanisme de Catalunya

Modificació puntual de les Normes de Planejament Urbanístic del municipi de Pradell de la Teixeta. Municipis del Camp de Tarragona  
Modificació de la profunditat edificable de la illa delimitada pel carrer Barceloneta i la Plaça de Sant Isidre 5



Generalitat de Catalunya  
Departament de Territori i Sostenibilitat  
Direcció General d'Urbanisme  
Comissió Territorial d'Urbanisme  
de Tarragona





Tanques i límits amb rec a la part posterior

### 1.6. AMPARA LEGAL DE LA MODIFICACIÓ PUNTUAL:

El Text refós de la Llei d'Urbanisme (TRLU), Decret legislatiu 1/2010 de 3 d'agost, admet aquest supòsit que aquí es proposa quan diu a l'art. 94: "El planejament urbanístic, atès que és una disposició administrativa de caràcter general, té vigència indefinida i és susceptible de suspensió, modificació i revisió."

L'art. 117.1 del Reglament de la Llei d'urbanisme (RLU), Decret 305/2006, de 18 de juliol, diu: "S'entén per modificació del pla d'ordenació urbanística municipal la introducció de qualsevol tipus de canvis en les seves determinacions, inclosos els canvis en la classificació del sòl i els sistemes generals..."

L'article 38 de modificació de l'art.96 del TRLU, 3/2012 del 22 de febrer diu: "La modificació de qualsevol dels elements d'una figura del planejament urbanístic se subjecta a les mateixes disposicions que en regeixen la formació."

Al respecte, l'art. 117.3 del RLU diu: "La tramitació de les modificacions... se subjecta al mateix procediment que la seva formació. No obstant això,... no són obligatòries les actuacions preparatòries assenyalades a l'apartat 1, lletres b) i c) de l'article 101 d'aquest Reglament, i el tràmit d'audiència que preveu l'article 83.7 de la Llei d'urbanisme només s'ha de concedir, si s'escau, als ajuntaments el terme municipal dels quals confini amb l'àmbit de la modificació."

En aquest sentit l'art. 118.1 del RLU diu: "Les modificacions... han de contenir les determinacions adequades a llur finalitat específica, entre les pròpies de la figura de planejament modificada i, en qualsevol cas, han de:

- a) Justificar la conveniència de la modificació i de les noves determinacions que s'introdueixen.
- b) Identificar i descriure, en la documentació escrita i gràfica, les determinacions i les normes urbanístiques objecte de modificació.
- c) Establir, mitjançant les normes urbanístiques i els plànols d'ordenació corresponents, les determinacions que s'introdueixen amb la modificació i que substitueixen les precedents.
- d) Justificar el compliment, si s'escau, del increment de les reserves de sòl per a espais lliures públics i equipaments públics que exigeixen

Modificació puntual de les Normes de Planejament Urbanístic del municipi de Pradell de la Teixeta. Municipis del Camp de Tarragona

Modificació de la profunditat edificable de la illa delimitada pel carrer Barceloneta i la Plaça de Sant Isidre 6




### 1.7. PROPOSTA DE MODIFICACIÓ:


Es proposa suprimir en el plànol d'ordenació 0.2 de les Normes de Planejament Urbanístic de Pradell de la Teixeta, la línia de delimitació de la profunditat edificable màxim de 10 metres de l'illa de cases situada a la façana nord del carrer Barceloneta, i prolongació nord de la Plaça de Sant Isidre. Es proposa, consegüentment, suprimir també d'aquest àmbit el paràmetre normatiu d'edificació NE corresponent a sòl No Edificable.

Es proposa que la línia de delimitació de la profunditat edificable estigui situada al límit posterior de les parcel·les i consegüentment de la illa, i es defineix al plànol 0.3 de proposta de planejament de la illa i al plànol 0.4 de ordenació del sòl urbà modificat.

Es proposa qualificar el rec o canal de la part posterior com a Sistema Hidrogràfic (H), i es marca com a tal al plànol 0.4 d'ordenació del sòl urbà modificat de la modificació de les Normes de Planejament Urbanístic de Pradell de la Teixeta.

Pradell de la Teixeta, juny de 2016

  
L'alcaldeessa  
Mar Amorós Mas

  
AJUNTAMENT DE  
PRADELL DE LA TEIXETA

  
Generalitat de Catalunya  
Departament de Territori i Sostenibilitat  
Direcció General d'Urbanisme  
Comissió Territorial d'Urbanisme  
de Tarragona

Aprovat inicialment per la Comissió  
Territorial d'Urbanisme de Tarragona  
en sessió **12 JUL. 2016**

LA SECRETÀRIA




L'Arquitecte

Agustí Tarrés Aznárez  
Col. núm. 30.181-7


TARRES  
AZNAREZ,  
AGUSTIN  
(FIRMA)

Firmado digitalmente por TARRES  
AZNAREZ, AGUSTIN (FIRMA)  
Número de reconocimiento (IDM):  
c=ES, serialNumber=38691712Z,  
sn=TARRES, givenName=AGUSTIN,  
cn=TARRES AZNAREZ, AGUSTIN  
(FIRMA)  
Fecha: 2016.06.21 10:30:47 +02'00'

  
Generalitat de Catalunya  
Departament de Territori i Sostenibilitat  
Direcció General d'Ordenació  
del Territori i Urbanisme

Comissió de Política Territorial  
i d'Urbanisme de Catalunya

Modificació puntual de les Normes de Planejament Urbanístic del municipi de  
Pradell de la Teixeta. Municipis del Camp de Tarragona  
Modificació de la profunditat edificable de la illa delimitada pel carrer  
Barceloneta i la Plaça de Sant Isidre 7

  
Generalitat de Catalunya  
Departament de Territori i Sostenibilitat  
Direcció General d'Urbanisme  
Comissió Territorial d'Urbanisme  
de Tarragona



2. DOCUMENTACIÓ GRÀFICA



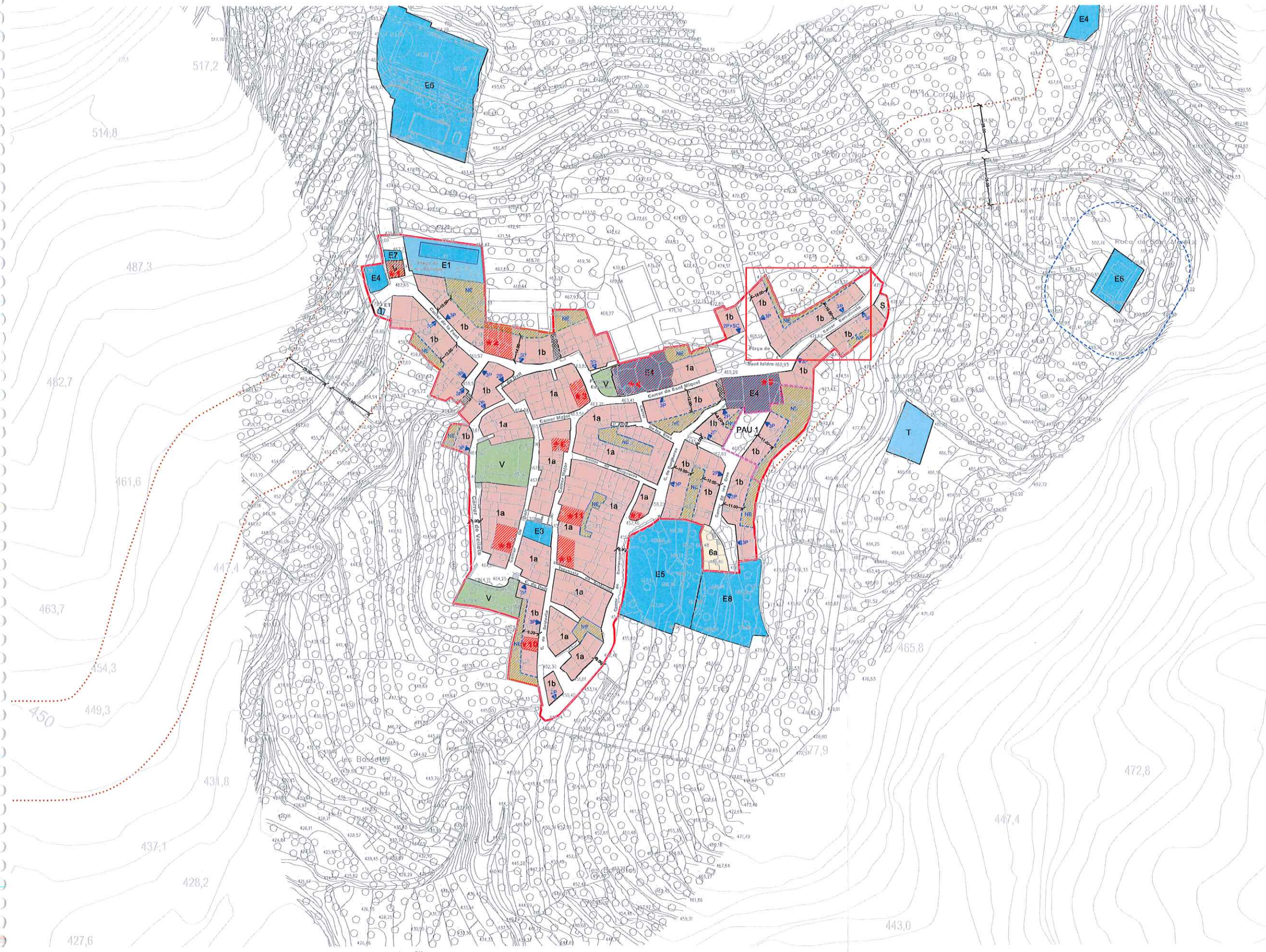
Generalitat de Catalunya  
Departament de Territori i Sostenibilitat  
Direcció General d'Ordenació  
del Territori i Urbanisme

Comissió de Política Territorial  
i d'Urbanisme de Catalunya



Generalitat de Catalunya  
Departament de Territori i Sostenibilitat  
Direcció General d'Urbanisme  
Comissió Territorial d'Urbanisme  
de Tarragona





Generalitat de Catalunya  
 Departament de Territori i Sostenibilitat  
 Direcció General d'Ordenació del Territori i Urbanisme

Aprovat definitivament pel conseller de Territori i Sostenibilitat en data **2 DES. 2016**

El secretari de la Comissió de Política Territorial i d'Urbanisme de Catalunya

*Xavier Berga i Vayreda*  
 Xavier Berga i Vayreda

Generalitat de Catalunya  
 Departament de Territori i Sostenibilitat  
 Direcció General d'Urbanisme  
 Comissió Territorial d'Urbanisme de Tarragona

Aprovat inicialment per la Comissió Territorial d'Urbanisme de Tarragona en sessió **12 JUL. 2016**

LA SECRETARIA  
*[Signature]*

- PATRIMONI**
- 1- Font pública i safareig
  - 2- Cal Joan Isabel
  - 3- Cal Duran
  - 4- Església Santa Maria Magdalena
  - 5- Societat Cooperativa
  - 6- Cal Porxo
  - 7- Cal Mobxo
  - 8- Cal Just
  - 9- Cal Cabré
  - 10- Cal Roc
  - 11- Cal Sarroca

TARRES AZNAREZ, AGUSTIN (FIRMA)

- SISTEMES**
- H Hidrogràfic
  - V Viari
  - T Servels tècnics i ambientals
  - V Espais lliures/ Zones verdes
  - E Equipaments
  - D Habitatge dotacional
- ZONES SU**
- 1 Nucli antic
  - 2 Urbà tradicional
  - 4 Ordenació oberta
  - 5 Cases agrupades
  - 6 Cases aïllades
  - 7 Industrial
  - 8 Servels

- PARÀMETRES NORMATIUS D'EDIFICACIÓ**
- Alineació obligatòria
  - Profunditat edificable obligatòria
  - Profunditat edificable o galib edificatòri màxim
  - Ordenació indicativa
  - Nombre màxim de plantes
  - Línia de referència del punt d'aplicació del nombre màxim de plantes
  - Reducció del nombre de plantes referida al genèric
  - No edificable
  - Pas sola edificació

- PROTECCIONS**
- CARRETERES**
- FERROCARRIL**
- MORTUÒRIA**
- ÀREA DE RISC GEOLÒGIC**
- INDICATIVES DE PATRIMONI**
- Línia límit de l'edificació
  - Línia límit de l'edificació: 20 m
  - Entorn cementiri
  - Perillositat allà
  - Elements d'interès patrimonial
  - Entorn o recinte d'interès patrimonial

- límit sòl urbà
- Sectors de planejament (PMU-PEU)
- Àmbits d'actuació (PAU)

**MODIFICACIÓ PUNTUAL DE LES NORMES DE PLANEJAMENT URBANÍSTIC MUNICIPIS DEL CAMP DE TARRAGONA**

**MODIFICACIÓ DE LA PROFUNDITAT EDIFICABLE DE LA ILLA DELIMITADA PEL CARRER BARCELONETA I LA PLAÇA DE SANT ISIDRE**

**PRADELL DE LA TEIXETA (PRIORAT) ORDENACIÓ SÒL URBÀ VIGENT**

**AMBIT DE LA MODIFICACIÓ**

AGUSTÍ TARRÉS AZNÁREZ, ARQUITECTE  
 JUNY 2016

Escala 1/1000 (DIN A1)  
 Escala 1/2000 (DIN A3)

**0.1**

N






 Generalitat de Catalunya  
 Departament de Territori i Sostenibilitat  
**Direcció General d'Ordenació del Territori i Urbanisme**  
 Aprovat definitivament pel conseller de Territori i Sostenibilitat en data **12 DES. 2016**  
 El secretari de la Comissió de Política Territorial i d'Urbanisme de Catalunya  
  
**Xavier Berga i Vayreda**


 Generalitat de Catalunya  
 Departament de Territori i Sostenibilitat  
**Direcció General d'Urbanisme**  
 Comissió Territorial d'Urbanisme de Tarragona  
 Aprovat inicialment per la Comissió Territorial d'Urbanisme de Tarragona en sessió **12 JUL. 2016**  
**LA SECRETÀRIA**  


**TARRÉS AZNÁREZ, AGUSTIN (FIRMA)**  
Forma de signatura per TARRÉS AZNÁREZ, AGUSTIN (FIRMA)  
 Número de registre de l'EDU: 1044188, que correspon a l'EDU: 1044188, que correspon a l'EDU: 1044188, que correspon a l'EDU: 1044188.  
 Data: 2016/07/12 10:24:43

SISTEMES		ZONES SU	
Hidrogràfic	Viari	Nucli antic	Urbà tradicional
Serveis tècnics i ambientals	Viari	Ordenació oberta	Cases agrupades
Espais lliures/ Zones verdes		Cases aïllades	Industrial
Equipaments		Serveis	
Habitatge dotacional			

PARÀMETRES NORMATIUS D'EDIFICACIÓ	
Alineació obligatòria	Profunditat edificable obligatòria
Profunditat edificable o gàlib edificatòri màxim	Ordenació indicativa
Ordenació indicativa	Nombre màxim de plantes
Línia de referència del punt d'aplicació del nombre màxim de plantes	Reducció del nombre de plantes referida al genèric
(-2P)	No edificable
NE	Pas sota edificació

PROTECCIONS	
CARRETERES	Línia límit de l'edificació
FERROCARRIL	Línia límit de l'edificació: 20 m
MORTUÒRIA	Entorn cementiri
ÀREA DE RISC GEOLÒGIC	Perillositat alta
INDICATIVES DE PATRIMONI	Elements d'interès patrimonial
	Entorn o recinte d'interès patrimonial


Límit sòl urbà	Límit sòl urbà
Sectors de planejament (PMU-PEU)	Àmbits d'actuació (PAU)

**MODIFICACIÓ PUNTUAL DE LES NORMES DE PLANEJAMENT URBANÍSTIC MUNICIPIS DEL CAMP DE TARRAGONA**  
**MODIFICACIÓ DE LA PROFUNDITAT EDIFICABLE DE LA ILLA DELIMITADA PEL CARRER BARCELONETA I LA PLAÇA DE SANT ISIDRE**  
**PRADELL DE LA TEIXETA (PRIORAT) ILLA PLANEJAMENT VIGENT**  
 AGUSTÍ TARRÉS AZNÁREZ, ARQUITECTE JUNY 2016  
 Escala 1/1000 (DIN A1)  
 Escala 1/2000 (DIN A3)


**0.2**  







 Generalitat de Catalunya  
 Departament de Territori i Sostenibilitat  
 Direcció General d'Ordenació del Territori i Urbanisme  
 Aprobat definitivament pel conseller de Territori i Sostenibilitat en data 7 DES 2016  
 El secretari de la Comissió de Política Territorial i d'Urbanisme de Catalunya

  
 Xavier Berga i Vayreda


 Generalitat de Catalunya  
 Departament de Territori i Sostenibilitat  
 Direcció General d'Urbanisme  
 Comissió Territorial d'Urbanisme de Tarragona

Aprobat inicialment per la Comissió Territorial d'Urbanisme de Tarragona en sessió 12 JUL 2016  
 LA SECRETARIA

TARRES AZNAREZ, AGUSTIN (FIRMA)  
Forma de signatura per TARRES AZNAREZ AGUSTIN  
 Número de registre professional: 2500  
 Col·legi: TARRÉS, què correspon a AGUSTIN AZNAREZ AGUSTIN  
 C/IBRAHIM, 20 43001 TARRAGONA  
 Tel: 977 41 11 11

SISTEMES		ZONES SU	
	Hidrogràfic		Nucll antic
	Viari		Urbà tradicional
	Serveis tècnics i ambientals		Ordenació oberta
	Espais lliures/ Zones verdes		Cases agrupades
	Equipaments		Cases alladades
	Habitatge dotacional		Industrial
			Serveis

PARÀMETRES NORMATIUS D'EDIFICACIÓ	
	Alineació obligatòria
	Profunditat edificable obligatòria
	Profunditat edificable o gàlib edificatori màxim
	Ordenació indicativa
	Nombre màxim de plantes
	Reducció del nombre de plantes referida al genèric
	No edificable
	Pas sota edificació

PROTECCIONS	
	Línia límit de l'edificació
	Línia límit de l'edificació: 20 m
	Entorn cementiri
	Perillositat alta
	Elements d'interès patrimonial
	Entorn o recinte d'interès patrimonial

	Límit sòl urbà
	Límit sòl urbà
	Sectors de planejament (PMU-PEU)
	Àmbits d'actuació (PAU)

MODIFICACIÓ PUNTUAL DE LES NORMES DE PLANEJAMENT URBANÍSTIC  
 MUNICIPIS DEL CAMP DE TARRAGONA  
 MODIFICACIÓ DE LA PROFUNDITAT EDIFICABLE DE LA ILLA DELIMITADA  
 PEL CARRER BARCELONETA I LA PLAÇA DE SANT ISIDRE  
 PRADELL DE LA TEIXETA (PRIORAT) ILLA PLANEJAMENT PROPOSAT  
 AGUSTÍ TARRÉS AZNAREZ, ARQUITECTE JUNY 2016  
 Escala 1/1000 (DIN A1)  
 Escala 1/2000 (DIN A3)

0.3  
